

2018 年度 E C 物流委員会 参加者募集のお知らせ

(2018 年 7 月～2019 年 6 月)

発展が著しい「E C」を支える 3 P L 事業者を目指して!!

... ごあいさつ ...

2010 年より発足いたしました「EC 物流委員会」も 8 年の活動を経て大きく成長を遂げて参りました。この間、通販業界も目を見張る進展を続け、私たちの活動も行政や周辺業界から注目を集める存在となってきています。

昨今では E C 物流事業も拡大され大きく成長して参りましたが、その反面、物流業者の人手不足やその他多くの問題を抱えているのも実情です。

EC 物流委員会では、EC 物流の課題や対策を研究し、また昨年度より AI、IoT やロボットを活用した「未来の EC 物流」を新たなテーマとして研究を進めて参りました。

今後も次なる事業化への取り組みを目指し、会員各企業の新たな事業展開を実現すべく、さまざまな活動を進め参ります。ここに「E C 物流委員会」は、一層の発展を目指して新たなメンバーを募集いたします。

... 募集内容 ...

「EC 物流委員会」参加者を募集いたします。

2018 年度は 4 ワーキンググループ (WG) 4 テーマがあります。

- **WG 1 ; EC 物流の課題と対策**
- **WG 2 ; 宅配支援機能の構築**
- **WG 3 ; 未来の EC 物流**
- **WG 4 ; シェアリングビジネスの検証**

定員は各 15 名程度としますが、人数に偏りがある場合には調整をお願いする場合があります。2017 年度の成果ならびに 2018 年度の活動計画概要につきましては、次頁をご覧ください。会費は、年間 15,000 円。主に会場使用料、当日の運営費、WG 毎の資料購入、調査活動費に充当しますが、特別な支出が必要な折には別途徴収することとします。

2017年度 活動の成果

※2017年7月～2018年6月まで

■ WG1 ; EC 物流の課題と深堀

テーマ: 「宅配支援機能の構築」

物流クライシスの引き金となった宅配の課題解決に寄与するためには、お届け機能の進化超越が必要であると考え、消費者・販売事業者・物流事業者の三方良しとなる、宅配支援機能の可能性を追求した。

■ WG2 ; 未来の EC 物流

テーマ: 「EAI、IoT やロボットを活用した「未来の EC 物流」について調査・研究する」

現在の物流業界での課題把握と、生産性向上、効率化を実現可能な最新 IT の調査研究を行い、最新技術がどのように物流業界に役立つかを考察・検証した。

■ WG3 ; レンタル及びシェアリングサービスへの迫り

テーマ: 「シェアリングサービスの仕組みについて調査・研究する」

物流の業際業務にスコープを広げ、シェアリングサービスを事業化することで EC 物流に貢献出来るか今年度も継続し研究し、事業化を目指した。

2018年度 活動計画概要

※2018年7月～2019年6月まで

■ 2018年度は、次の4つのテーマでWGが構成されます

WG1 ; EC 物流の課題と対策

EC 物流で直面する問題や事業拡大にあたり解決しなければならない新たな課題を洗い出し、対策を検討する。EC 物流のノウハウをセンター見学や IT のデモ等を通し、修得。

WG2 ; 宅配支援機能の構築

※2017年度より継続

前年度研究した、消費者・販売事業者・物流事業者の三方良しとなる、宅配支援機能の可能性を更に深堀し、事業化を目指す。

EC 物流のノウハウをセンター見学や IT のデモ等を通し、修得。

※新規参加者も募集

WG3 ; 未来の EC 物流

AI、IoT やロボットを活用した「未来の EC 物流」について調査・研究する。

最新の EC 物流センター見学や様々な各メーカーの IT 技術の見学等を通し、修得。

WG4 ; シェアリングビジネスの検証

※2015年度より継続

物流の業際業務にスコープを広げ、シェアリングサービスを事業化することで EC 物流に貢献出来るか新年度も継続し研究し、事業化を目指す。

1. 物流事業者間での業務シェアリングの仕組み検証（異業種、異業態など）
2. 物流事業者として自社のリソースを使い、C2Cシェアリングサービスの検証
3. シェアリングエコノミーサービス企業の物流バックヤードについての検証

※新規参加者も募集

■活動スケジュール

準備期間

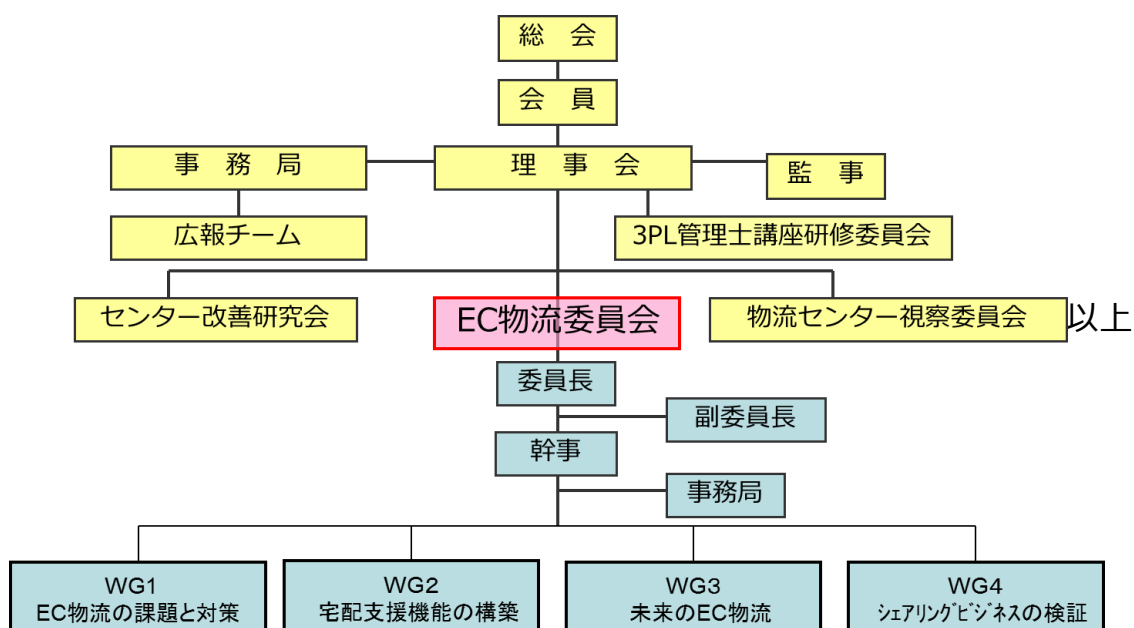
2018年5月～2018年6月下旬 新メンバー募集 ※6月29日(金)締切り

■活動期間及び年間スケジュール案

| | |
|-----------------|----------------|
| 2018年7月13日 | 2018年度キックオフ |
| | ※詳細は別途ご連絡致します。 |
| 2018年7月～2019年6月 | WG活動期間（1回/月程度） |
| 2018年11月 | 視察合宿 |
| 2019年1月 | 中間報告会/ 合同勉強会 |
| 2019年6月 | 2018年度成果発表会 |

※原則的に各WGのミーティング会場は東京となります。

■日本3PL協会における位置づけ



一般社団法人日本 3 P L 協会行き Fax 番号 03-6206-8640

〔EC 物流委員会 参加申込書〕 **申し込み締切日：2018年6月29日(金)**

| | |
|--------|--|
| 申込要項 | |
| 定員 | 各 WG/チーム 15 名程度 (人数に偏りがある場合には、調整をお願いする場合があります) |
| 申込方法 | 下記の申込用紙に必要事項を記入の上、ファックスで事務局までお申込下さい。 事務局より受講者に受付完了のファックスをお送りします。 |
| 問い合わせ先 | 一般社団法人日本 3 P L 協会事務局 〒101-0042 東京都千代田区神田須田町 1-5 ヤマヨビル 6F Tel : 03-6206-8621 Fax : 03-6206-8640 |

| | | | | | |
|---------|---|--|-----|--------|------|
| 貴社名 | フリガナ | | | | |
| 申込責任者 | フリガナ 氏名/所属/役職 | | | | |
| 勤務先住所 | 〒 | | | | |
| 連絡先 | Tel | Fax | | E-mail | |
| 参加者 | フリガナ 氏名/所属/役職 | | | | |
| 勤務先住所 | 〒 | | | | |
| 連絡先 | Tel | Fax | | E-mail | |
| 参加希望 WG | 枠の中に、参加ご希望の順位をご指定ください。第一希望の場合は " 1 " 等。 | | | | |
| | <input type="checkbox"/> | WG1; EC 物流の課題と対策 | | | |
| | <input type="checkbox"/> | WG2; 宅配支援機能の構築への追及 | | | |
| | <input type="checkbox"/> | WG3; 未来の EC 物流 (前期より継続) ※新規参加歓迎 | | | |
| | <input type="checkbox"/> | WG4; シェアリングビジネスの検証 (前期より継続) ※新規参加歓迎 | | | |
| ■事務局記入 | WG1 | WG2 | WG3 | WG4 | 参加者名 |
| | | | | | |